

SYARAT-SYARAT PERKHIDMATAN KUTIPAN "SAMPAH KEBUN DAN PUKAL"



PERKHIDMATAN KUTIPAN SAMPAH KEBUN DAN PUKAL

IPOH BANDAR RAYA TERBERSIH 2023

SAYANGI
ALAM
SEKITAR

**KETERANGAN LANJUT:
05-241 1022**

**BAHAGIAN PERKHIDMATAN BANDAR
JABATAN KESIHATAN AWAM DAN
PERKHIDMATAN PERBANDARAN**



Majlis Bandaraya Ipoh
www.mbi.gov.my

"WARGA IPOH MENGAMALKAN
BUDAYA HIDUP BERSIH"



- 1 Sampah seperti daun-daun, rumput rampai dan bahan-bahan yang kecil hendaklah dimasukkan ke dalam beg plastik yang sesuai, disusun dan diikat dengan kuat.
- 2 Dahan kayu dan ranting-ranting hendaklah dipotong pendek, disusun dan diikat dengan kuat.
- 3 Bagi perabot-perabot, tuan punya hendaklah memecahkannya terlebih dahulu kepada kepingan yang kecil serta disusun dan diikat dengan kuat.
- 4 Pihak Majlis TIDAK AKAN MENGAMBIL atau memungut tungkul-tungkul pokok serta sisa binaan.
- 5 Kutipan hanya dibuat SEBULAN SEKALI mengikut jadual yang telah ditetapkan.
- 6 Penduduk hanya dibenarkan mengeluarkan sampah mereka SEHARI SEBELUM jadual kutipan dijalankan.

JADUAL KUTIPAN

HARI MENGIKUT JADUAL

MASA 7 PAGI HINGGA 12 TENGAHARI

CUTI UMUM TIADA PERKHIDMATAN

JADUAL KUTIPAN YANG JATUH PADA HARI CUTI UMUM, KUTIPAN AKAN DIJALANKAN PADA HARI YANG BERIKUTNYA.

ZON TASEK JADUAL KUTIPAN BULANAN

TARIKH	LOKASI
1 HARIBULAN	KLEBANG PERDANA, TAMAN SRI DESA (PERSIARAN TEMBOK 1-18)
2 HARIBULAN	TAMAN SRI DESA (PERSIARAN TEMBOK 20- LEBOH TEMBOK 7) TAMAN TAWAS GEMILANG, TAMAN PERMAI
3 HARIBULAN	TAMAN LOKE LIM , TAMAN TAWAS PERMAI (PERSIARAN PERMAI 1-5)
4 HARIBULAN	TAMAN TAWAS PERMAI (PERSIARAN PERMAI 6-11) TAMAN TAWAS JAYA
5 HARIBULAN	KAMPUNG TAWAS (JALAN PASAR, JALAN SEKOLAH, JALAN ST. MICHAEL, JALAN TAI FI TONG, JALAN TAWAS, JALAN TAWAS 2, LORONG 15 & 27)
6 HARIBULAN	KAMPUNG TAWAS (LORONG TAWAS 1-19)
7 HARIBULAN	KAMPUNG TAWAS (LORONG TAWAS 23- 37, PERSIARAN TAWAS)
8 HARIBULAN	TAMAN TASEK DAMAI, TAMAN EHSAN
9 HARIBULAN	TAMAN TASEK MEWAH
10 HARIBULAN	RPT SRI KLEBANG
11 HARIBULAN	RPT TAWAS TAMBAHAN
12 HARIBULAN	RPT SRI KLEBANG TAMBAHAN 2, TAMAN TAWAS MEWAH
13 HARIBULAN	TAMAN BERTUAH
14 HARIBULAN	DESA SRI CHEPOR, CHEPOR DALAM
15 HARIBULAN	KLEBANG BAYU FASA 1&2

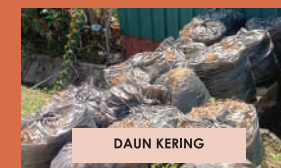
ZON TASEK JADUAL KUTIPAN BULANAN

TARIKH	LOKASI
16 HARIBULAN	RPT SRI KLEBANG SELATAN (JALAN KLEBANG SELATAN 2/1-2/8)
17 HARIBULAN	RPT SRI KLEBANG SELATAN (JALAN KLEBANG SELATAN 2/9-2/19)
18 HARIBULAN	TAMAN KLEBANG UTAMA, ANJUNG TAWAS SINARAN
19 HARIBULAN	TAMAN TAWAS IDAMAN, ANJUNG TAWAS MUTIARA, ANJUNG TAWAS DAMAI
20 HARIBULAN	TAMAN KLEBANG JAYA (LALUAN KLEBANG JAYA 1-16)
21 HARIBULAN	TAMAN KLEBANG JAYA (LALUAN KLEBANG JAYA 17-29)
22 HARIBULAN	TAMAN KLEBANG JAYA (LALUAN KLEBANG JAYA 30-45, PESARA KLEBANG JAYA 5 &6)
23 HARIBULAN	TAMAN KLEBANG JAYA (PESARA KLEBANG JAYA 7-13, LALUAN KLEBANG JAYA) TAMAN KLEBANG RIA (JALAN UTAMA, JALAN KLEBANG RIA 5, LALUAN KLEBANG RIA 1-7)
24 HARIBULAN	TAMAN KLEBANG RIA (LALUAN KLEBANG RIA 9-27) DESA TASEK BAKTI)
25 HARIBULAN	KAMPUNG TASEK, TAMAN SRI TASEK, TAMAN TASEK BARU
26 HARIBULAN	TAMAN MANIKAVASAGAM, TAMAN TASEK BERLIAN
27 HARIBULAN	TAMAN TASEK MUTIARA, TAMAN TASEK JAYA, KLEBANG INDAH BARU
28 HARIBULAN	MEDAN KLEBANG PRIMA

PANDUAN PELUPUSAN



SAMPAH PUKAL



DAUN KERING



RANTING KAYU / DAHAN POKOK

PENGENDALIAN SAMPAH KEBUN DAN PUKAL SEBELUM KUTIPAN

SAMPAH PUKAL



Perabot/Alat yang hendak dibuang.



Dipecahkan kepada kepingan kecil dan diikat dengan kuat.



Diletakkan di hadapan rumah SEHARI SEBELUM jadual kutipan.

SAMPAH SARAP

Rumput/Daun/Sisa Cantasan dibungkus dengan baik dalam beg plastik.



RANTING KAYU hendaklah dipotong kecil dan diikat kuat.



Diletakkan di hadapan rumah SEHARI SEBELUM jadual kutipan.

